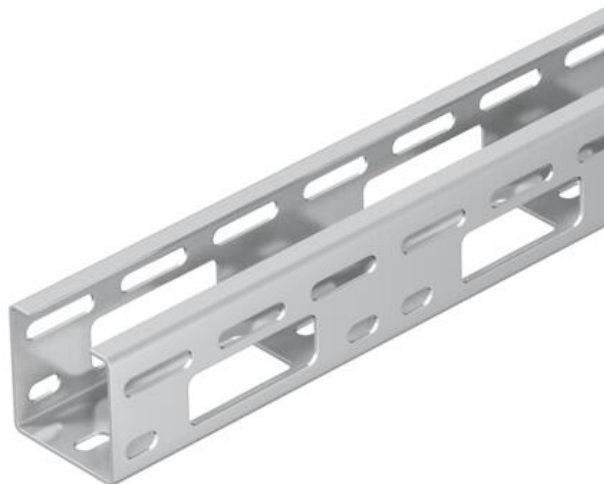


# Ficha técnica

Míni canal AZ 50 A4

Ref.: 6075152



Míni canal AZ com uma altura lateral de 50 mm.  
Atenuação da blindagem magnética sem tampa 20 dB, com tampa 50 dB.



**A4** Aço inoxidável 1.4571

**2B** brilhante, pós-tratamento

## Dados originais

Ref.:	6075152
Designação 1	Míni canal AZ
Designação 2	perfurado
Fabricante	OBO
Dimensão	50x50x3000
Cor	aço inoxidável
Material	Aço inoxidável 1.4571
Superfície	brilhante, pós-tratamento
Norma de superfície	
Menor unidade de venda	3
Unidade de quantidade	Metro
Peso	135,7 kg
Unidade de peso	kg/100 m
Pegada de CO (GWP) do berço ao portão	9,3188 kg COe / 1 Metro

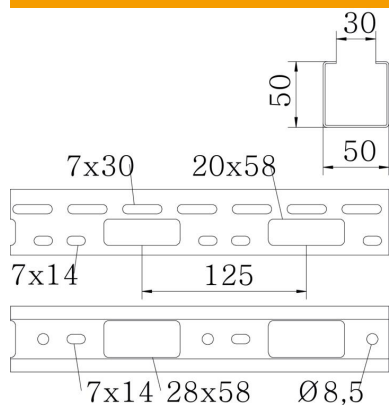
# Ficha técnica

## Míni canal AZ 50 A4

Ref.:: 6075152



### Dimensões



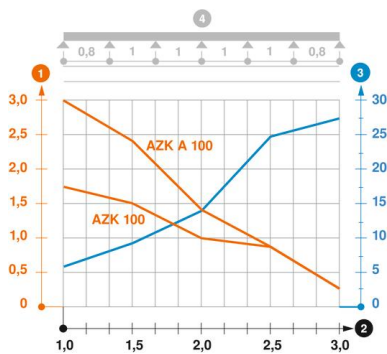
Comprimento	3 000 mm
Largura	50 mm
Altura	50 mm
Espessura das chapas	1,5 mm
Medida B	50 mm

### Dados técnicos

Versão conector	sem conector
Tipo de fixação do sistema de montagem	Teto Parede
Funktionsgaranti	não
Instalação no pavimento	sim
Representação de orifícios NATO	não
Secção transversal útil	25 cm <sup>2</sup>
Secção transversal útil	2500 mm <sup>2</sup>
Aço inoxidável, decapado	não
Perfuração lateral	sim
Versão para grandes cargas	não

### Cargas

Intervalo aplicável mín. entre apoios	1 m
Intervalo aplicável máx. entre apoios	3 m
Distância de apoio de 1,0 m	2,5 kN/m
Distância de apoio de 1,5m	2 kN/m
Distância de apoio de 2,0m	1,2 kN/m
Distância de apoio de 2,5m	0,85 kN/m
Distância de apoio de 3,0m	0,5 kN/m



### Diagrama de cargas míni canal AZ

- 1 Carga dos caminhos de cabos em chapa e das escadas para cabos em kN/m sem carga superior
- 2 Distância entre apoios em m
- 3 Deflexão da travessa em mm com a kN/m permitida
- 4 Esquema de carga no procedimento do teste
- Curva de carga com largura do caminho de cabos em mm
- Curva de deflexão da travessa conforme distância entre apoios